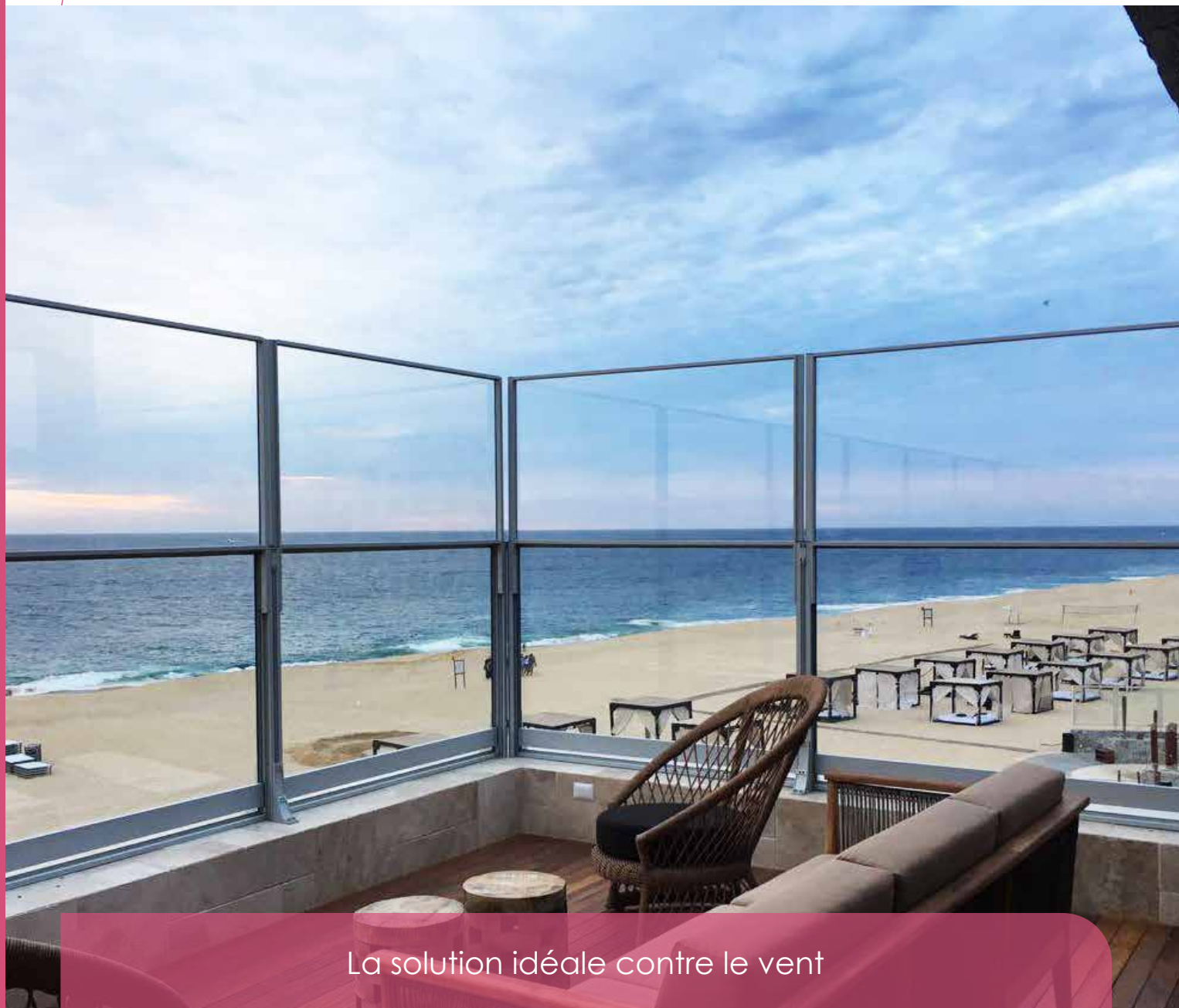


# Le paravent télescopique



La solution idéale contre le vent

habitat win<sup>®</sup>

Habitat WIN est un assemblage d'**aluminium** et de verre **feuilleté 33.1** ou **trempe 6mm**, aussi bien dans la partie intérieure fixe que dans la partie supérieure, **réglable** en hauteur.

Le système est entièrement fabriqué **sur mesure**.

Il existe plusieurs types de **fixations**, ainsi que plusieurs **connecteurs** pour des connexions au mur et en angle.

Tous les connecteurs et les éléments de fixation sont en **acier inoxydable**.



## Aménagez et optimisez votre espace extérieur

### Pour le particulier

**Habitat WIN** est un coupe-vent en verre, **réglable en hauteur**, avec lequel vous pourrez profiter de vos espaces extérieurs **toute l'année**, avec vos amis et votre famille.

En cas de beau temps, vous pouvez laisser la terrasse ouverte et les paravents baissés.

Et lorsque vous avez besoin de vous **protéger du vent**, il suffit de **soulever simplement** les panneaux (verres) et de les **régl**er à la hauteur voulue.

Ce paravent s'adaptera parfaitement à votre **terrasse, balcon** ou **rooftop**.

### Pour le professionnel du CHR

Le système de fermeture réglable en hauteur est conçu pour être **flexible** et **facile** à utiliser.

Il est constitué d'une **partie inférieure fixe** et d'une **partie supérieure réglable** en hauteur qui s'actionne manuellement sans effort par contrepoids, ce qui le rend particulièrement pratique pour les **terrasses des restaurants**.

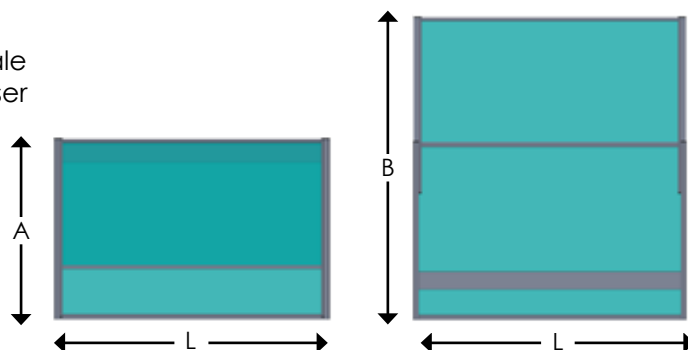
Ainsi, les clients peuvent choisir la hauteur souhaitée pour avoir un environnement plus **intime** ou pour se **protéger** du vent.

## CARACTÉRISTIQUES TECHNIQUES

Fabrication sur mesure au mm près ( sans coût supplémentaire).

LONGUEUR	Maximum 2000 mm par module (L)	
HAUTEUR	4 hauteurs standards : Position abaissée (A) / Position dépliée (B)	
	<ul style="list-style-type: none"> <li>• 950 / 1600 (42 Kg/ml)</li> <li>• 1050 / 1800 mm (48 kg/ml)</li> <li>• 1150 / 2000 (52 Kg/ml)</li> </ul>	<ul style="list-style-type: none"> <li>• 1350 / 2200 (56 Kg/ml) *</li> <li>• 1550 / 2400 (60 Kg/ml) *</li> </ul>
LARGEUR	90 mm	
VERRE	Verre feuilleté 33/1 ou trempé de 6mm sur la partie supérieure mobile et sur la partie inférieure fixe. Possible avec verre translucide/mat ou autres matériaux.	
FINITIONS	RALs BASIQUES : RAL 9006 Anodic Natura, RAL 9011 Noir Mat, RAL 9016 Blanc Brillant. 192 RALs STANDARDS sont disponibles. Toutes les autres finitions sont également disponibles en RALs SPÉCIAUX.	
INSTALLATION	Divers supports disponibles, fixations au mur et en angle de 90° entre les modules. Tous les accessoires sont en acier inoxydable.	
OPTIONS	Fermeture à clé pour position "fermée / ouverte" Voir d'autres options.	

\* prévoir une fixation latérale pour cette hauteur ou utiliser une jardinière



## ACCESSOIRES DE CONNEXIONS ET SERRURES



### Connexion linéaire

Platine de raccordement apparente entre les modules



### Profil d'angle

Profilé aluminium d'habillage sphérique pour les connexions de modules en angle de 90°



### Connexion au mur

Cornière de fixation murale en bout de module



### Serrure à clé

Serrure de verrouillage position dépliée/repliée qui va permettre la fixation du module à la hauteur souhaitée

## SUPPORTS



### Support renforcé simple

Support renforcé, réglable en hauteur pour une fixation au sol.



### Support renforcé double

Support renforcé, réglable en hauteur pour une fixation au sol. Permet le couplage de deux modules.



### Support réduit simple

Support pour fixation au sol. Complémentaire au support standard.



### Support réduit double

Support pour fixation au sol. Complémentaire au support standard. Permet le couplage de deux modules.



### Support façade simple

Support pour une fixation au sol à l'anglaise, pour un alignement entre le module et la façade. Complémentaire au support standard.



### Support façade double

Support pour une fixation au sol à l'anglaise, pour un alignement entre le module et la façade. Complémentaire au support standard. Permet le couplage de deux modules.



### Support sur roulettes\*

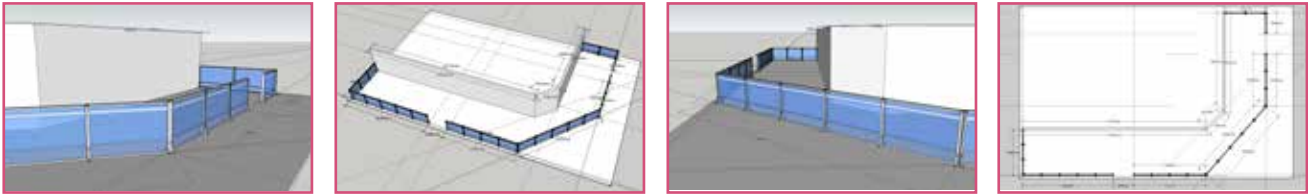
Supports standards, fixés sur une platine en Inox, avec des roulettes pour charge lourde et des freins de sécurité.



\*Le support sur roulettes est limité au module 1150/2000 mm

Contrairement à nos concurrents qui ne proposent qu'un nombre restreint de longueurs standards, nos systèmes sont **fabriqués sur mesure**, au **millimètre près**, afin de pouvoir **optimiser toute la surface de la terrasse** et ainsi s'intégrer à la perfection, à n'importe quel espace.

**Nous pouvons également vous fournir des plans 3D de votre projet !**



## ACCESSOIRES DE DÉCORATION

Modulez votre terrasse avec la nouvelle jardinière pour coupe-vent.



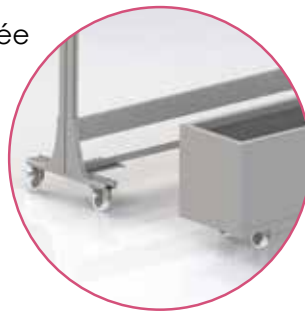
**Jardinière posée au sol**

Longueur sur mesure adaptée aux modules.  
Support standard au sol obligatoire.



**Jardinière sur roulettes**

Longueur sur mesure adaptée aux modules.  
Seulement compatible avec les supports sur roulettes.



## NOUVELLE DIMENSION

Une nouvelle dimension 1550 / 2400 mm est disponible, elle permet de fermer de plus grandes hauteurs. C'est donc une dimension idéale pour les restaurants, les pergolas et autres espaces extérieurs.



Chez Glass Systems, la fiabilité est notre priorité.

## GARANTIE



Les produits Seeglass sont les meilleurs systèmes de fermetures en verre. Ils sont garantis 2 ans.\*

\* Consultez le dossier de garantie.

## QUALITÉ DES PRODUITS



Nos produits possèdent le marquage CE  
Déclaration de conformité aux Normes Européennes.  
Un produit marqué CE répond à certaines normes techniques et acquiert le droit de libre circulation sur l'ensemble du territoire de l'Union Européenne.

## QUALITÉ DU VERRE



Tous les documents et dossiers complets sur la qualité de nos produits et de nos verres sont à la disposition de notre clientèle.

Tous nos verres sont marqués CE, ce qui vous garantit une qualité de fabrication aux normes.  
Les bords sont polis et les verres assemblés directement sur leurs profilés en usine.

## QUALITÉ DE LAQUAGE

Le laquage de tous nos profilés répond aux normes internationales Qualanod, Qualideco, Qualicoat et/ou Qualimarine, ce qui vous garantit une qualité et une durabilité du laquage.



## HOMOLOGATION ET CERTIFICATION



Résistance au vent, à l'air, propriétés d'étanchéité, d'acoustique, thermique : nos produits sont testés régulièrement par un laboratoire d'essai indépendant et leur conformité est approuvée dans le monde entier.  
La qualité du verre et de l'aluminium est certifiée aux normes en vigueur.

## EXEMPLES



- 1 Réglable en hauteur selon vos besoins.
- 2 Système amovible. Retirez le système facilement quand vous voulez.
- 3 Protection contre le vent et d'autres conditions météorologiques défavorables.
- 4 Adaptable aux besoins du client de restaurant, cafétéria, etc.
- 5 S'adapte à toutes configurations, du type terrasse, espace externe, etc.
- 6 Soyez protégé en préservant la vue.

*Votre revendeur :*

Visualisez nos produits en vidéo  
sur notre chaîne YouTube : **Glass Systems**



[www.glass-systems.fr](http://www.glass-systems.fr)

Tel : +33 04 84 25 33 07 - Fax : +33 04 84 25 89 20

Mail : [contact@glass-systems.fr](mailto:contact@glass-systems.fr)

Bureaux / Showroom usine : 130 Avenue de la Rasclave - 13400 Aubagne

Website : [www.glass-systems.fr](http://www.glass-systems.fr)



2021 - Edition 2

Partenaire officiel français de



Glass Systems s'engage à ne pas faire de publicité trompeuse. Par conséquent, les erreurs formelles ou numériques susceptibles de se trouver dans le contenu de ce document ne seront pas considérées comme de la publicité mensongère, en particulier, en ce qui concerne les images qui l'accompagnent, qui sont illustratives et non contractuelles. Glass Systems s'engage à corriger les erreurs dès qu'elle en prend connaissance.